

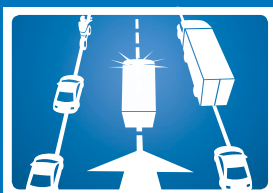
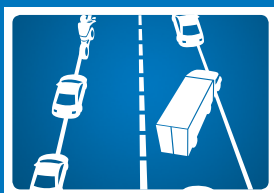


DAL 1° GENNAIO 2012 OBBLIGO IN CASO DI FORMAZIONE DI UNA CODA

Formate una „strada per la salvezza“ appena c'è un ingorgo o un traffico con il pericolo di formazione coda sulle autostrade o superstrade o meglio semiautostrade.

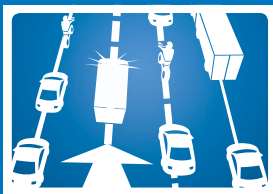
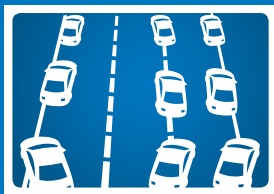
Non importa se i veicoli di emergenza sono già sul posto o no. Guidate il vostro veicolo più possibile verso il bordo della strada e posizionatevi in direzione parallela alla „strada per la salvezza“. Tenete abbastanza distanza di sicurezza dal veicolo che vi precede.

SU DUE CORSIE:



In caso di autostrade e superstrade o meglio semiautostrade spostatevi, se siete sulla corsia sinistra, il più possibile verso sinistra. Se siete sulla corsia destra spostatevi il più possibile verso destra - Utilizzate anche la corsia d'emergenza. Questo obbligo è valido sia per autoveicoli che per moto, camion e autobus.

SU PIÙ CORSIE:



In caso di autostrade a tre o più corsie vale lo stesso sistema. Tutti i veicoli della corsia più esterna a sinistra devono avvicinarsi il più possibile al bordo sinistro della strada, tutte le altre corsie si devono avvicinare il più possibile al bordo della strada che si trova a destra. I veicoli sulla corsia più esterna sul lato destro utilizzano anche la corsia d'emergenza.